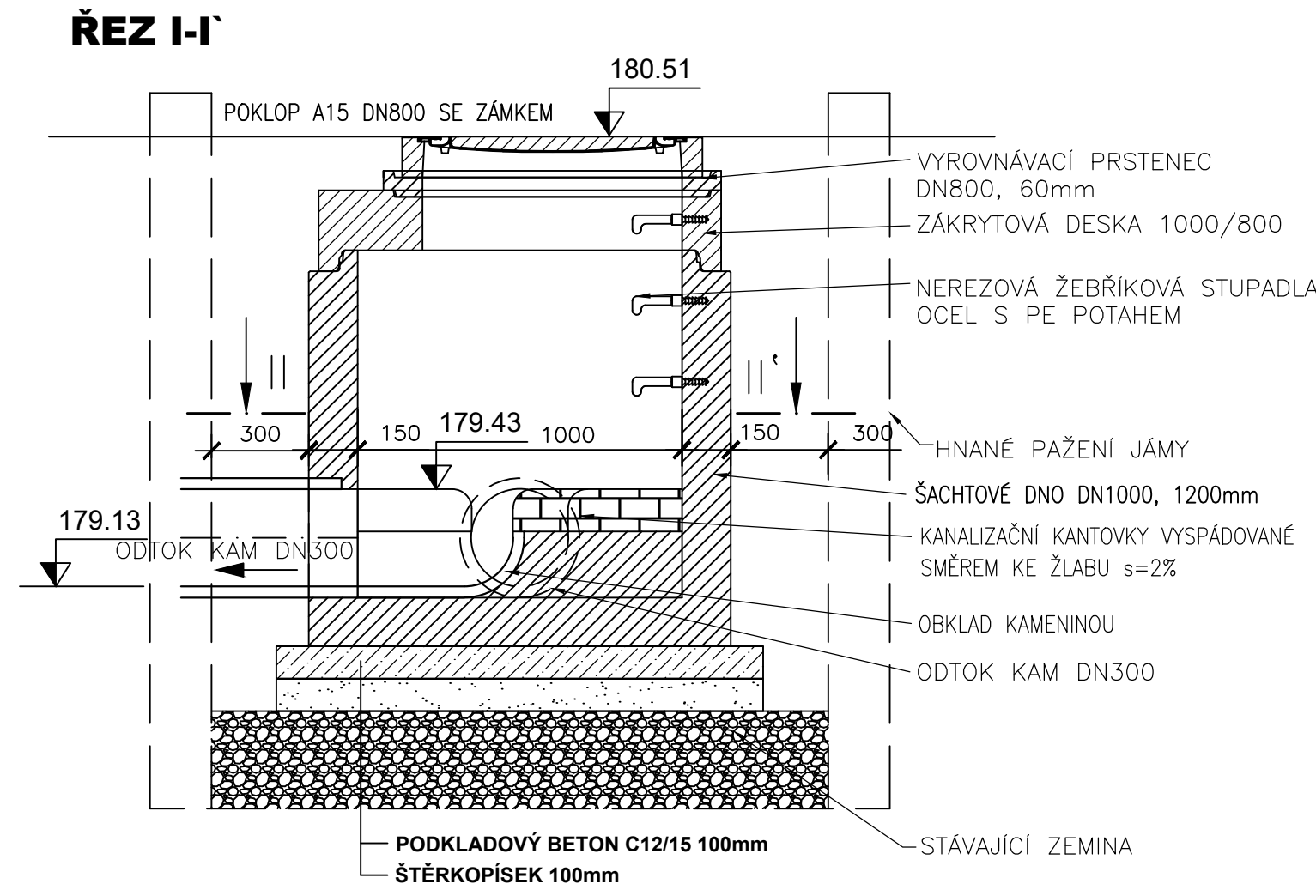
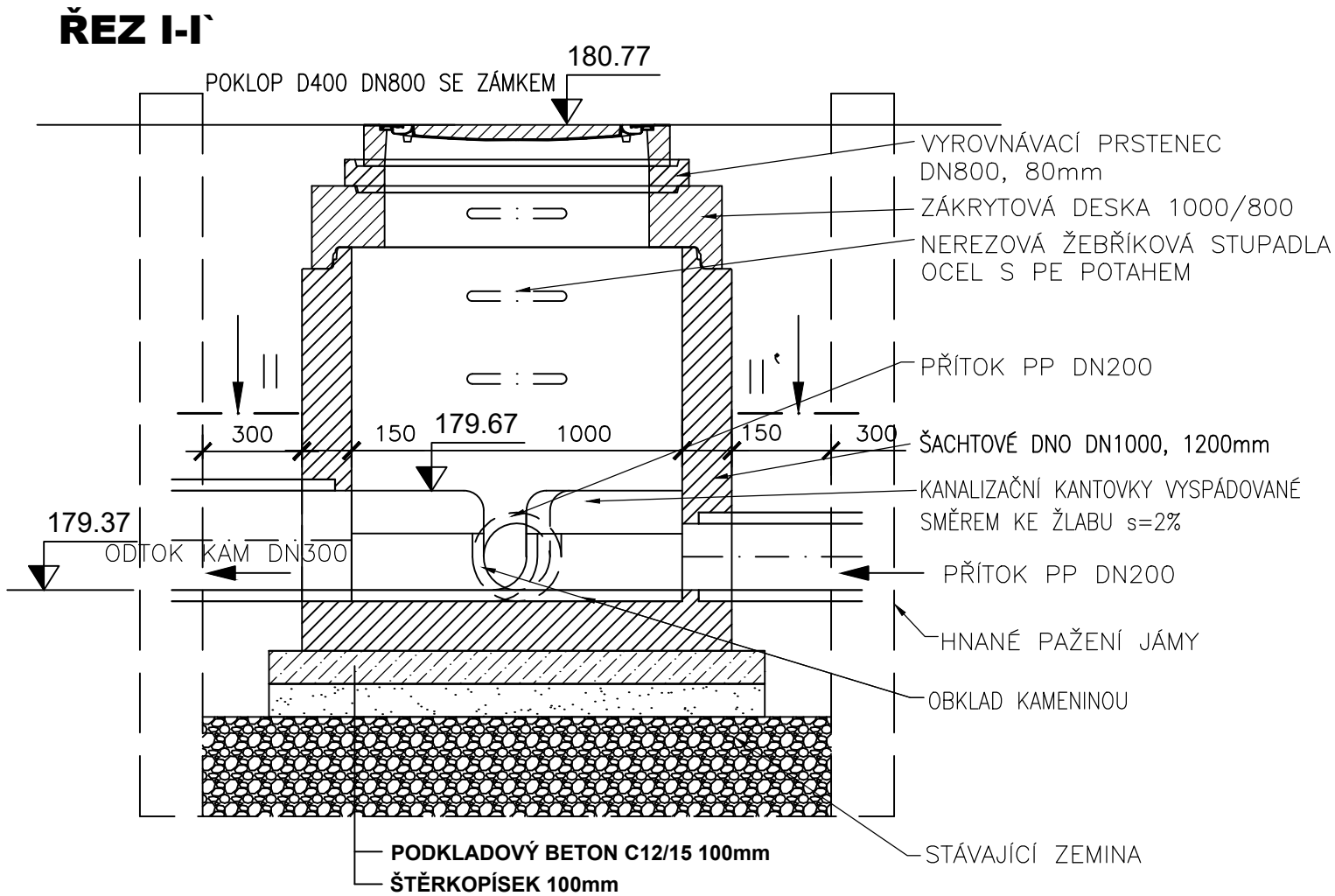


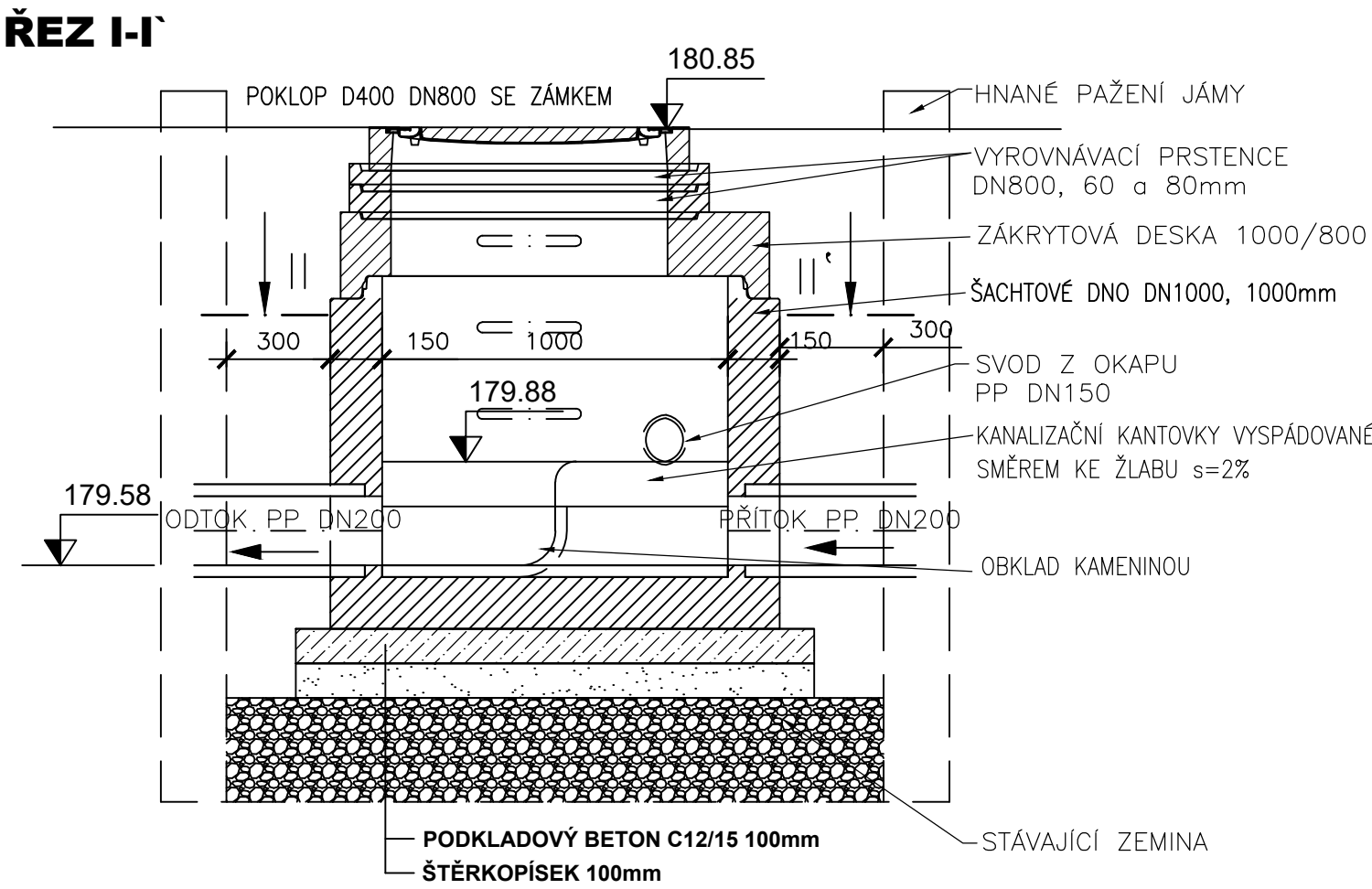
REVIZNÍ ŠACHTA D2  
KRUHOVÁ DN1000



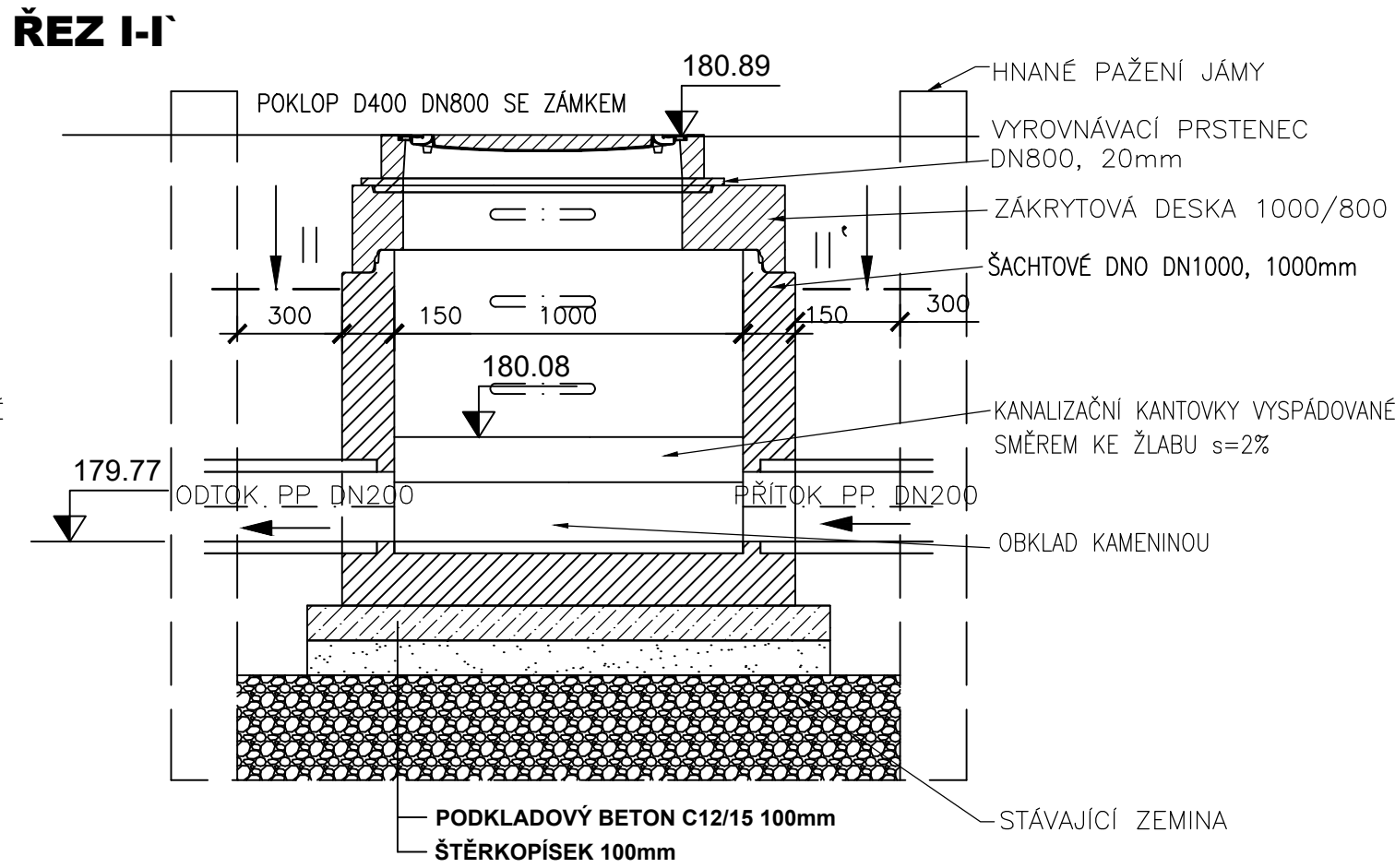
REVIZNÍ ŠACHTA D3  
KRUHOVÁ DN1000



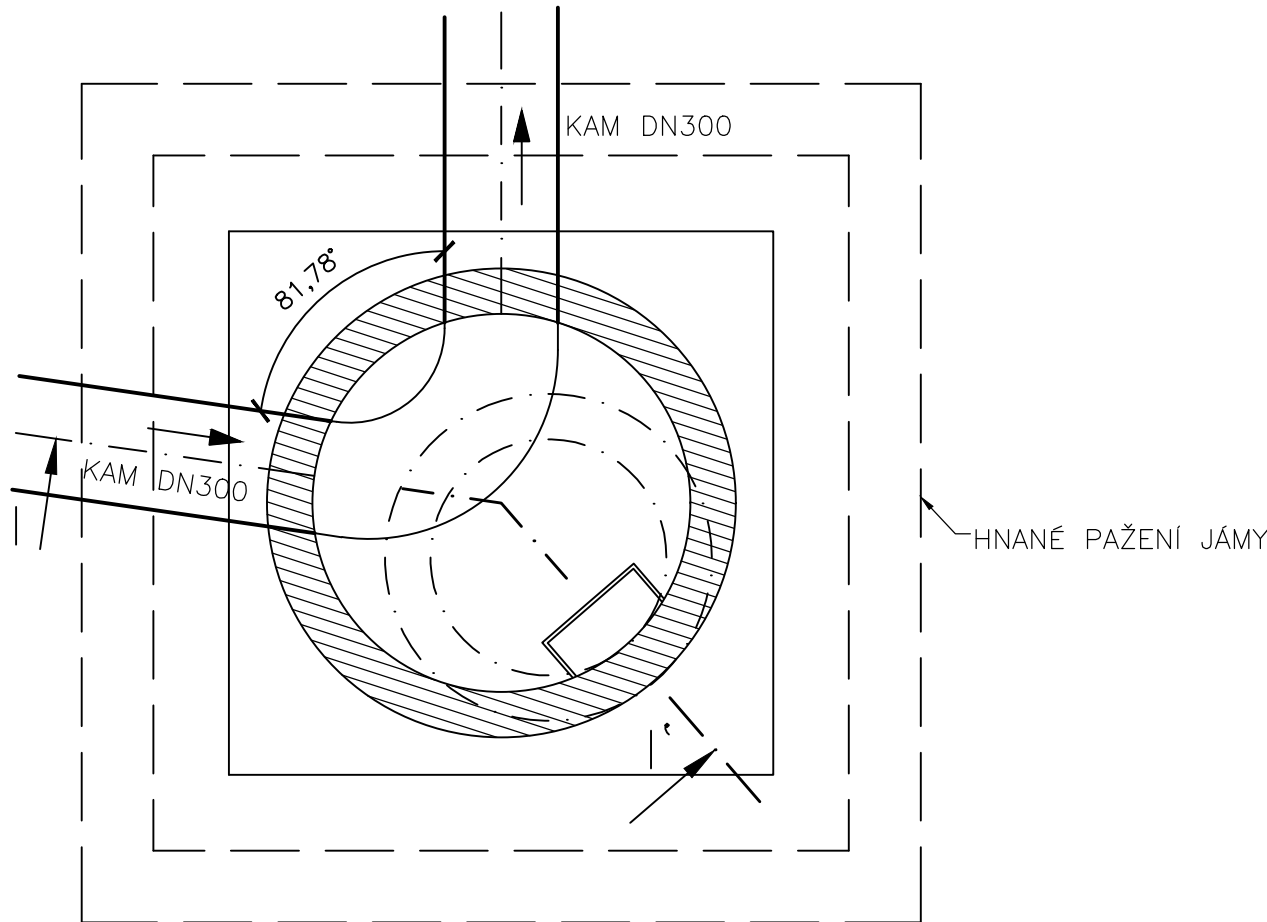
REVIZNÍ ŠACHTA D5  
KRUHOVÁ DN1000



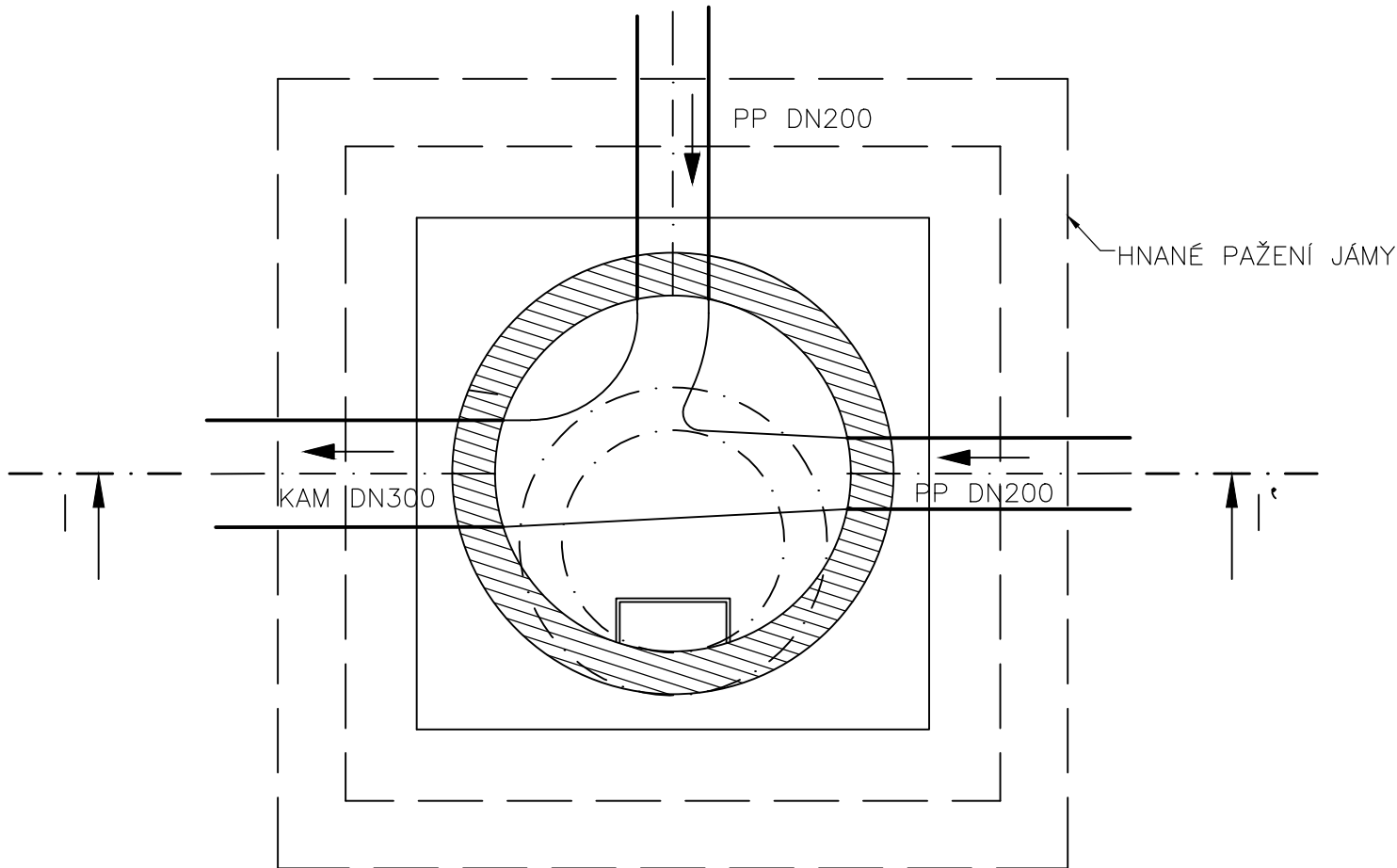
REVIZNÍ ŠACHTA D6  
KRUHOVÁ DN1000



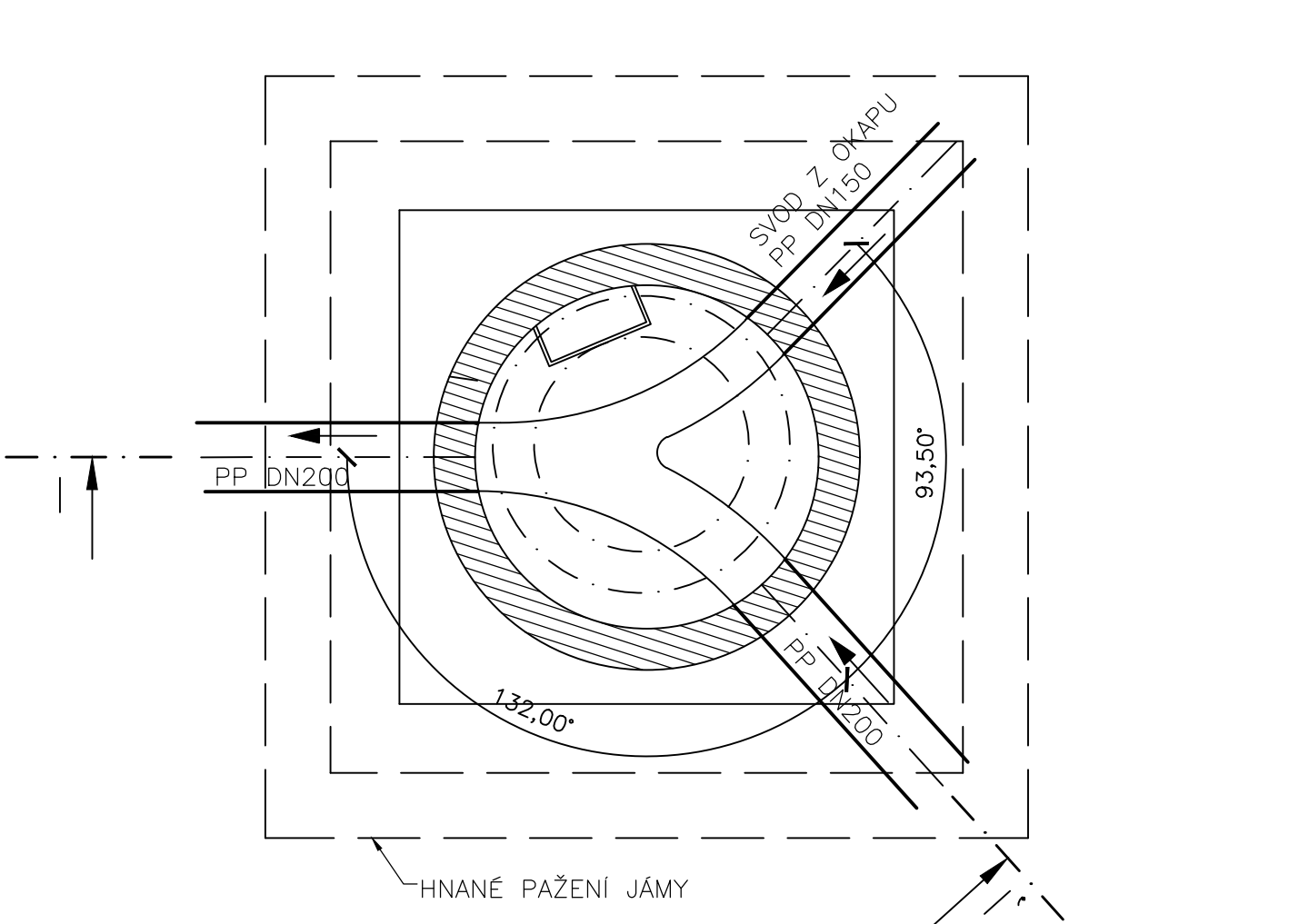
ŘEZ II-II'



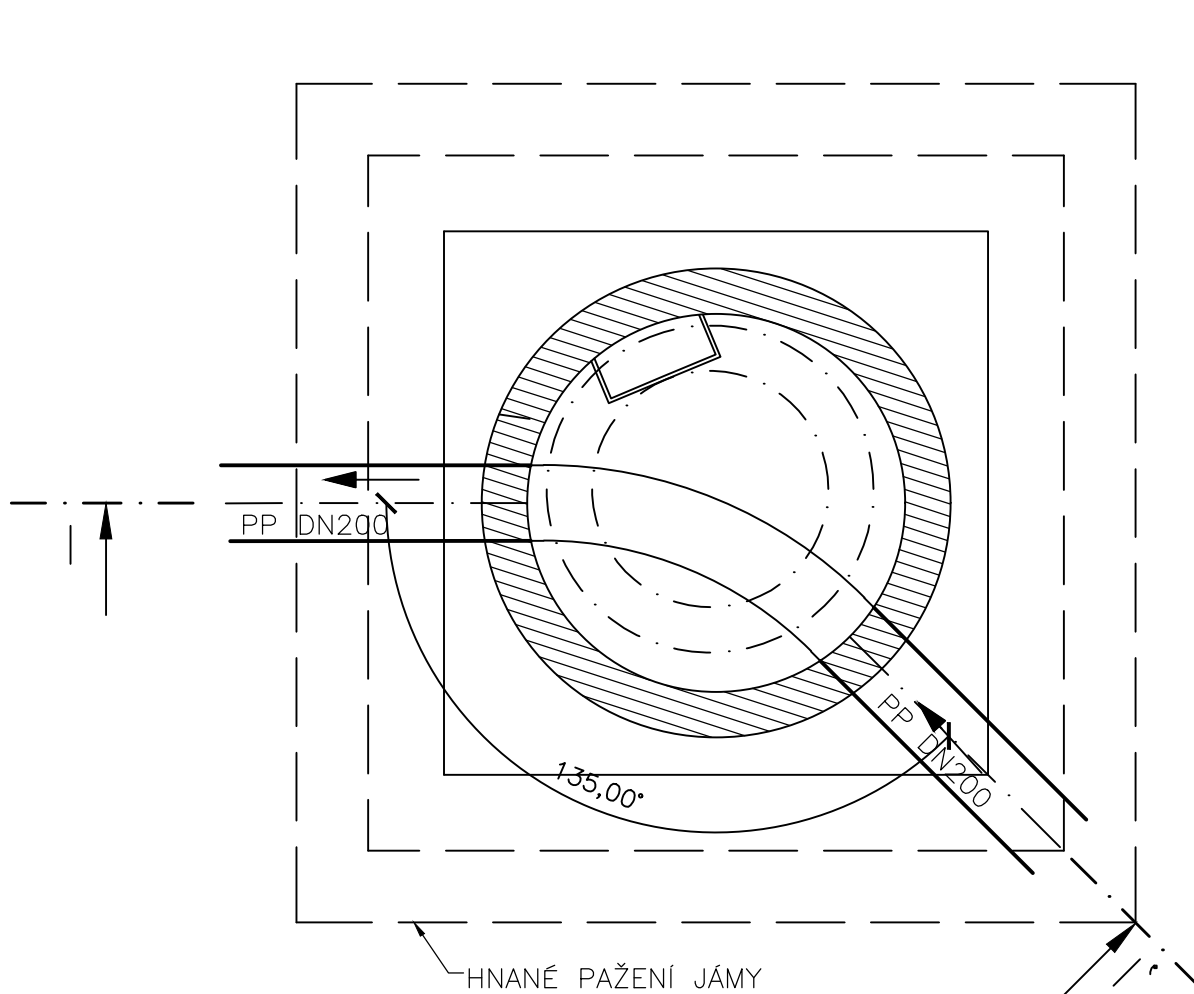
ŘEZ II-II'



ŘEZ II-II'



ŘEZ II-II'



Výškový systém Balt p.v.			
6			
5			
4			
3			
2			
1	ČISTOPIS	31.12.2022	Ing. Rinn
REVIZE	POPIS	DATUM	SCHVÁLIL

Sweco Hydroprojekt a.s. Ústředí Praha Táborská 31, 140 16 Praha 4; praha@sweco.cz; www.sweco.cz				<div> Sustainable engineering and design</div>	
VYPRACOVAL	Ing. Rinn	HIP	Ing. Kuba, Ph.D.	T. KONTROLA	Ing. Kuba, Ph.D.
PROJEKTANT	Ing. Rinn	ŘEDITEL DIVIZE	Ing. Hanák	DATUM	12/2022
OBJEDNATEL	HLAVNÍ MĚSTO PRAHA			OKRES	Praha Bubeneč
ÚČOV NÁTOKOVÝ LABYRINT LEVÝ BŘEH CELKOVÁ PŘESTAVBA A ETAPA 0004 STAVBA č. 6963 Odvodnění v areálu Ekotechnického muzea				ČÍSLO ZAKÁZKY	11-9242-02-05
				STUPEŇ	TDW
				FORMÁT	5xA4
				MĚŘITKO	1:20
				ARCHIVNÍ ČÍSLO	003230/23/1
ČÁST STAVBY	PŘÍPOJKA DEŠŤOVÉ KANALIZACE			SO/PS	SO 01
PRÍLOHA: ŠACHTY NA DEŠŤOVÉ KANALIZACI				ČÍSLO PŘÍLOHY	D.1.1.10
					b 1

Tato dokumentace včetně všech příloh (s výjimkou dat poskytnutých objednatelem) je duševním vlastnictvím akciové společnosti Sweco Hydroprojekt a.s. Objednatel této dokumentace je oprávněn ji využít k účelům vyplývajícím z uzavřené smlouvy bez jakéhokoli omezení. Jiné osoby (jak fyzické, tak právnické) nejsou bez předchozího výslovného souhlasu objednatele oprávněny tuto dokumentaci ani její části jakkoli využívat, kopírovat (ani jiným způsobem rozmnožovat) nebo zprůstředkovat dalším osobám.  
Poznámka: Podpisy zpracovatelů jsou připojeny pouze k výtisku číslo 01 nebo originálu přílohy (matrici).